



« FALSAFA »

فلسفة



Centrale  
Méditerranée



INSA  
INSTITUT NATIONAL  
DES SCIENCES  
APPLIQUÉES  
LYON

- Un programme « **Fonds Equipe France** » de l'ambassade de France à Tunis
- Coordonné par l'Institut Français de Tunisie
- Doté de 600k€
- 2024-2026
- **Développement durable dans les formations d'ingénieurs**
- Trois volets
  - Développement durable dans les formations d'ingénieurs
  - Matériels pour les FABLABs
  - Equipement de l'UTAIM de Beni Khalled



- Cinq workshops sur « les thèmes » du DD-RSE
  - Juin 2024 - Marseille
  - Septembre 2024 - Marseille
  - Décembre 2024 - Tunis
  - Septembre 2025 – Nice
  - Octobre 2025 – Medjez el Bab
- L'exemple de l'approche systémique « **TEDS** de Centrale Méditerranée
- Formation à la Fresque du Climat
- Formation aux micro-crédits – open badge
- WKS DIY @Medjez el Bab sur les stations low-cost de surveillance de la qualité de l'air



- **WKS - Juin 2024 – Marseille**
  - L'approche **T**ransformation **E**cologique et **D**éveloppement **S**outenable
  - Articulation
    - Du plan stratégique de développement de l'établissement
    - Du référentiel de formation de l'ingénieur Centralien

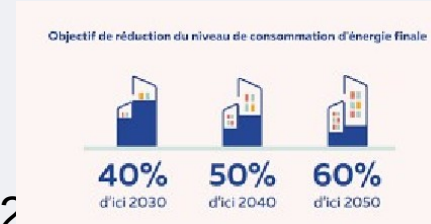


## • WKS - Juin 2024 – Marseille – Le référentiel Centralien

- Conçoit et prototype des dispositifs innovants et créateurs de valeurs
- Analyse un système complexe dans toutes ses dimensions (scientifiques, humaines, sociales) et propose une solution
- Conduit des programmes complexes ou de changement de façon responsable
- Manage de façon éthique et responsable des équipes pluridisciplinaires et multiculturelles en charge de programmes ou de projets.
- Contribue à l'élaboration et au déploiement d'une vision stratégique d'entreprise



- WKS - Septembre 2024 – Marseille – La fresque du climat
- Obligatoire pour les élèves de 1ère année (dès la rentrée)
- 15 collègues tunisiens formés à la Fresque !!!



Plan de sobriété 2022  
Centrale Méditerranée  
Décembre 2022

- ~ 300 étudiants formés à la fin du 1<sup>er</sup> semestre 2023



- **WKS - Décembre 2024 – Tunis INSAT**
  - Travail sur les fablabs
  - Définition d'un référentiel commun amenant à certification
  - Délivrance d'un badge par le RMEIM



- WKS – Septembre 2025 – Nice

**OPEN BADGES**

• • •

**LES OPEN BADGES  
COMME INSTRUMENT DE VALORISATION**

 Colloque **FALSAFA**

Emilie Lenel - Cheffe de projet  
emilie@obfsolutions.com

 Open Badge Factory





 <https://bit.ly/ob-falsafa>

• Formation à la création de badges

- DD-RSE et référentiel Cti





- WKS – Octobre 2025 – Medjez el Bab

# Low-cost weather and air quality stations for micro-climate monitoring

O. Boiron, M. Ghiss, Y. Knapp & I. Mazouzi

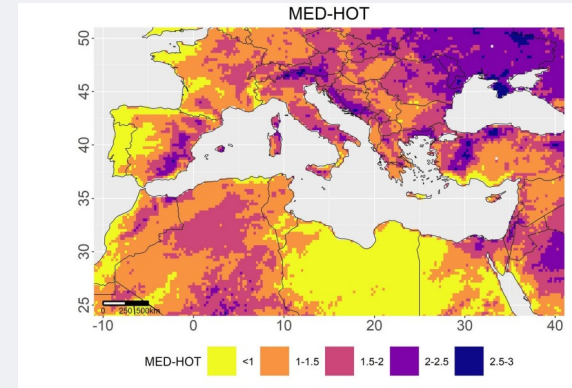


- WKS – Octobre 2025 – Medjez el Bab

FALSAFA → Imed MAZOUZI PhD co-thesis

Centrale Med FR – Univ Jendouba TN

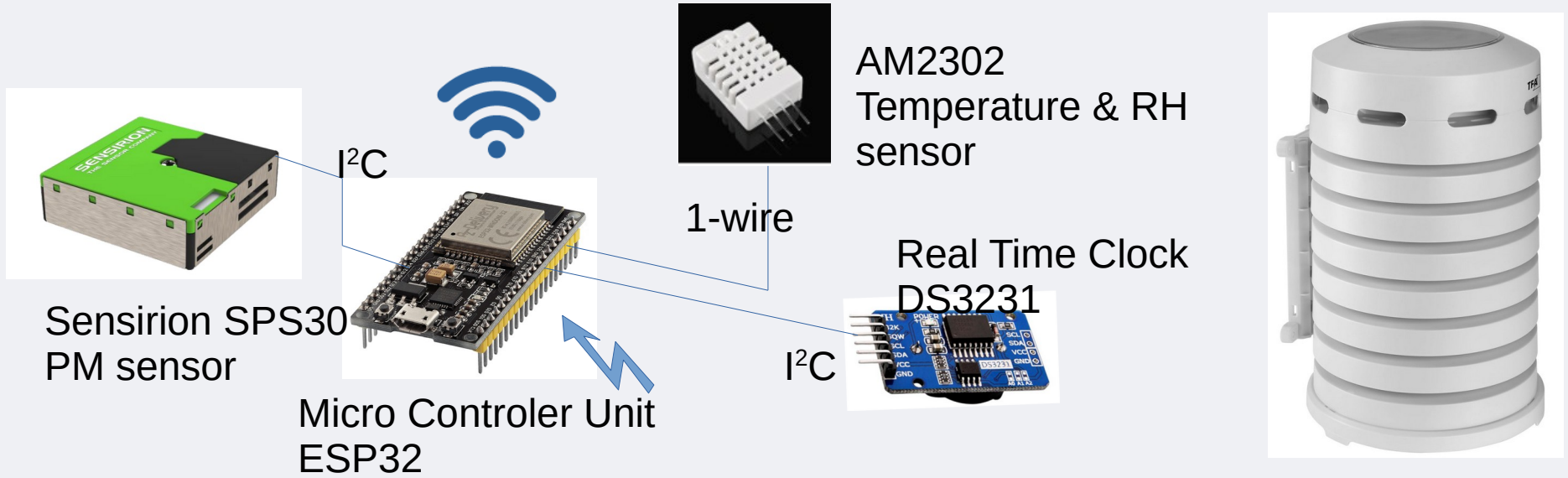
## Micro-climatologie des campus de Centrale et de l'ESIM



- Weather monitoring is essential for assessing accurate strategies of local CC mitigation.
- Professional WS ~ 5-10k€
- Low-cost DIY WS ~ 100-150€



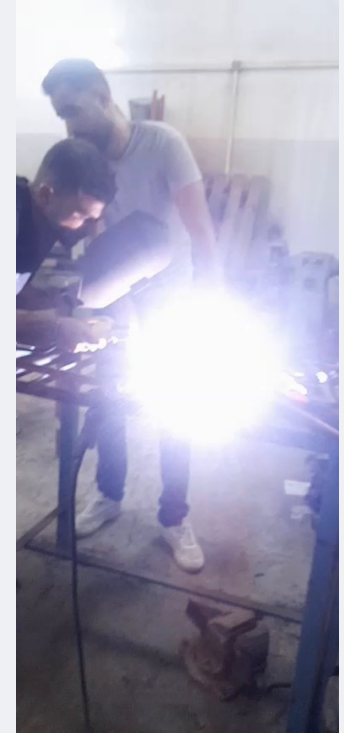
- WKS – Octobre 2025 – Medjez el Bab



- WKS – Octobre 2025 – Medjez el Bab



- 4 stations réalisées
- Serveur + TSDB



- Capteurs de LST + flux radiatifs + anémomètres
- Capteurs gaz (ammoniac)
- ENIS, ENIM et ENIG
- On badge les étudiants !!!!

